

ขั้นตอนการรับบริการกายภาพบำบัด คลินิกกายภาพบำบัด มศว

การนัดหมาย

การเข้ารับบริการ

การชำระค่าบริการ

การนัดหมาย

ช่องทางการนัดหมาย

ผู้รับบริการของคลินิกกายภาพบำบัด มศว สามารถติดต่อขอเข้ารับบริการของคลินิกกายภาพบำบัดได้ตามช่องทางต่อไปนี้

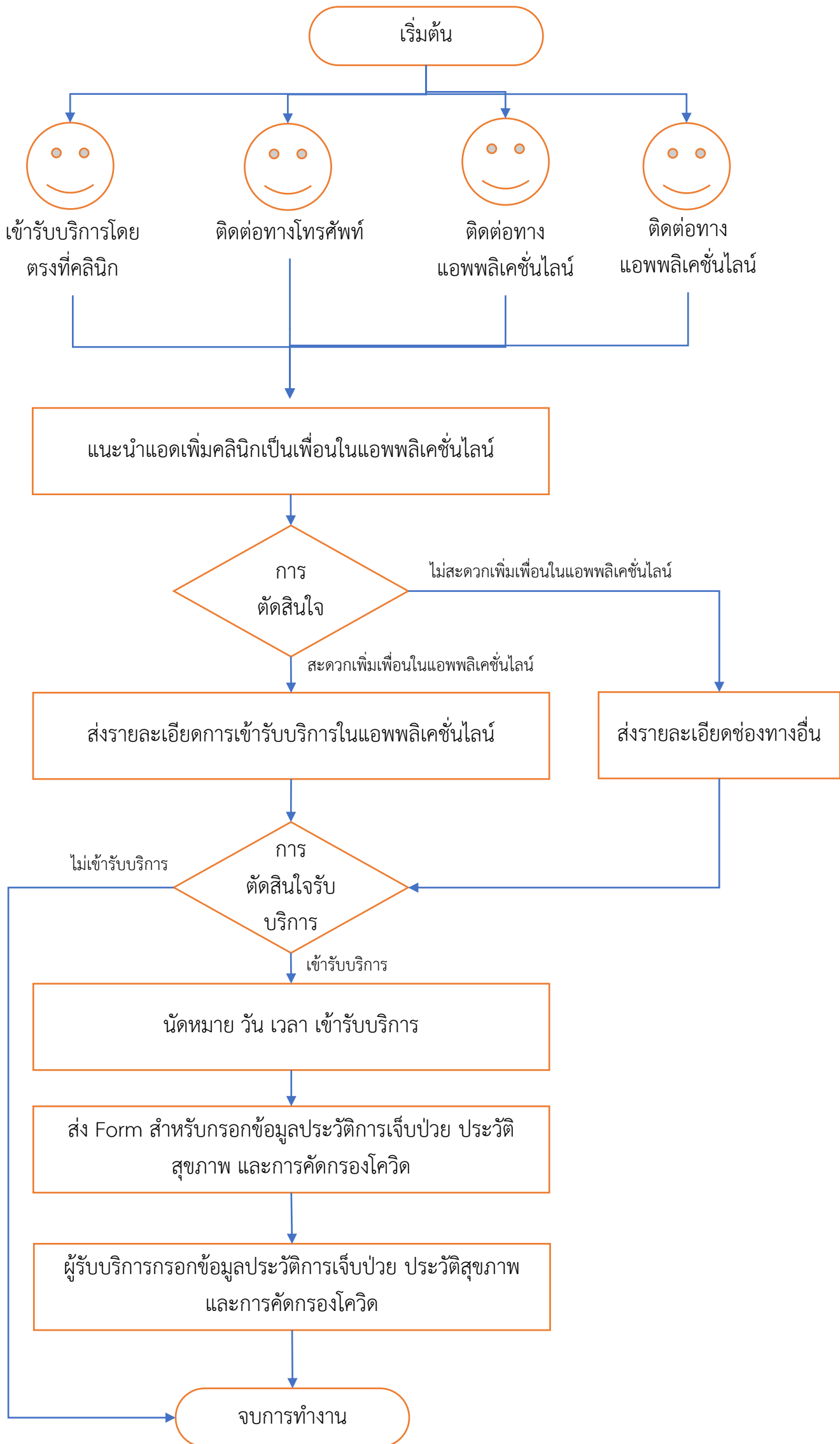
1. นัดหมายผ่านแอปพลิเคชันไลน์ หรือ กล่องข้อความทางเฟซบุ๊ก
2. นัดหมายทางโทรศัพท์
3. เข้ามาติดต่อนัดหมายโดยตรงที่คลินิกกายภาพบำบัด

ช่องทางการติดต่อสื่อสาร

คลินิกกายภาพบำบัด มศว ใช้แอปพลิเคชันไลน์ในการติดต่อ สื่อสารกับผู้รับบริการเป็น **ช่องทางหลัก** แต่อย่างไรก็ตาม ผู้รับบริการที่ไม่สะดวกในการสื่อสารผ่านช่องทางดังกล่าว สามารถติดต่อคลินิกได้ที่ช่องทางอื่น ๆ ได้ เช่น

1. กล่องข้อความทางเฟซบุ๊กแฟนเพจ คลินิกกายภาพบำบัด มศว ประสานมิตร
2. โทรศัพท์ เบอร์โทร 085 685 6276
3. เข้ามาติดต่อโดยตรงที่คลินิกกายภาพบำบัด

การนัดหมาย



การกรอกข้อมูล

เพื่ออำนวยความสะดวกในการเข้ารับบริการคลินิกกายภาพบำบัด มศว ผู้รับบริการสามารถกรอกข้อมูลลงในฟอร์มบันทึกข้อมูล 2 ฟอร์มดังนี้

- ประวัติสุขภาพ ประวัติการเจ็บป่วย บันทึกข้อมูลต่อไปนี้
 - ชื่อ-สกุล
 - เบอร์โทรศัพท์ติดต่อกลับ
 - อาการบาดเจ็บ อาการเจ็บป่วย
 - ระดับอาการเจ็บป่วย คะแนน 0-10
 - ตำแหน่ง บริเวณที่มีอาการเจ็บป่วย
 - ลักษณะการเกิดการบาดเจ็บ สาเหตุของการบาดเจ็บ
 - ระยะเวลาการเกิดการเจ็บป่วย
 - การดูแลเบื้องต้น การรักษาที่เคยได้รับ
 - การดำเนินโรค อาการที่มีการเปลี่ยนแปลงตั้งแต่มีอาการจนถึงปัจจุบัน
 - การบาดเจ็บส่งผลต่อการดำเนินชีวิต จำกัดการทำกิจกรรมด้านใด
 - ระดับความรุนแรงของการจำกัดการทำกิจกรรม
 - อาการเจ็บป่วยอื่น ๆ ที่มีส่วนร่วมด้วย
 - ความคาดหวังเป้าหมาย ระยะเวลาที่คาดหวังในการรักษา
 - ข่าวสาร การรับรู้ข่าวสารของคลินิกกายภาพบำบัด
- การคัดกรองผู้ที่มีความเสี่ยงในการติดเชื้อ โควิด 19 และความพึงพอใจในการรับบริการของคลินิก
 - คำถามเกี่ยวกับความเสี่ยงในการติดเชื้อโควิด เช่น อาการไข้ ไอ มีน้ำมูก การติดเชื้อ หรือ สัมผัสผู้ติดเชื้อในช่วง 14 วันที่ผ่านมา
 - ระดับความพึงพอใจในการติดต่อรับบริการ รับข้อมูลข่าวสารและข้อเสนอแนะในการให้บริการของคลินิกกายภาพบำบัด
- แบบบันทึกประวัติการติดต่อ และ ประวัติโรคประจำตัว

การรับบริการกายภาพบำบัด

1. ผู้รับบริการเข้ารับบริการตามวันที่ เวลาที่ได้นัดหมายกับทางคลินิกกายภาพบำบัด ไม่ควรมาสายเกิน 15 นาที ในกรณีที่ติดธุระ ไม่สามารถเข้ารับบริการได้ตามเวลาที่นัดหมาย สามารถติดต่อเลื่อนนัดหมายได้
2. ผู้รับบริการ รับบริการตรวจประเมิน ให้บริการบำบัดรักษา ฟันฟู ในพื้นที่บริการของคลินิกกายภาพบำบัด ระยะเวลาในการให้บริการประมาณ 45 นาที – 1 ชั่วโมง
3. หลังจากรับบริการทางกายภาพบำบัดเสร็จเรียบร้อยผู้รับบริการและนักกายภาพบำบัด ประเมินผลการให้บริการและนัดหมายครั้งถัดไป
4. ผู้รับบริการ แต่งตัว และเก็บของมีค่าของตนเองออกจากห้องให้บริการทางกายภาพบำบัด

การชำระค่าบริการกายภาพบำบัด

1. ผู้รับบริการนั่งรอหน้าเคาน์เตอร์เพื่อรอเรียกชำระค่าบริการทางกายภาพบำบัด
2. ผู้รับบริการชำระค่าบริการทางกายภาพบำบัดผ่านทางแอปพลิเคชันชำระเงินของธนาคาร หรือ ชำระด้วยเงินสด
3. ผู้รับบริการรับใบเสร็จรับเงิน
4. ผู้รับบริการ นัดหมายเข้ารับบริการครั้งถัดไปในกรณีที่ยังไม่ได้นัดหมาย
5. ผู้รับบริการรับบัตรนัดรูปแบบกระดาษหรือข้อมูลนัดหมายในแอปพลิเคชันไลน์

ข้อควรปฏิบัติในการเข้ารับบริการ

1. มาตามเวลานัดหมาย
2. ในกรณีต้องมีผู้ดูแล ติดตาม ไม่ควรพามาเกิน 1 คน ยกเว้นกรณีที่เป็น
3. ไม่ควรนำของมีค่าติดตัวมา หรือถ้ามีมาควรเก็บไว้ให้เรียบร้อยเพื่อป้องกันกรณีสูญหาย และควรตรวจสอบความเรียบร้อยก่อนออกจากพื้นที่ให้บริการทางกายภาพบำบัด
4. ขณะรับการรักษา เช่น รู้สึกร้อนมากเกินไป หรือรู้สึกปวด ขณะได้รับการรักษาควรกดกริ่งแจ้งเจ้าหน้าที่ หรือ นักกายภาพบำบัดให้รับทราบโดยทันที
5. ไม่บันทึกภาพนิ่ง ภาพเคลื่อนไหว บันทึกเสียง หรืออื่นใด ขณะรับบริการ ถ้ามีความจำเป็นต้องแจ้งนักกายภาพบำบัดผู้ให้บริการก่อนทุกครั้ง
6. กรณีมีความไม่พึงพอใจในการให้บริการทางกายภาพบำบัด สามารถแจ้งเจ้าหน้าที่ เขียนคำร้อง ข้อเสนอแนะ หรือ ส่งข้อมูลทางฟอร์มรับข้อเสนอแนะเพื่อปรับปรุงการให้บริการของคลินิก